

福祉職員キャリアパス対応 生涯研修課程



キャリアパス研修とは▲

福祉業界の全分野を対象とした**階層別研修**！
これからの働き方を創造し**行動変容**につなげるプログラム

学ぶ！

階層毎に求められる知識を習得！

気づく！

多様な意見に触れ、強化・改善点を発見！

描く！

目標を設定！職業人生を設計！

変わる！

職場で実践！目標に向かって行動

愛知県内の高齢・障害・児童・社協等、社会福祉に係るすべての分野・事業所の職員が対象です。

階層ごとに求められる知識・能力を確認するグループワークを通して、メンバーシップや現場における多職種との連携・協働を体験的に学びます。

管理職員

- ・施設長等運営統括責任者
- ・上記の職を担う予定の職員

人材育成・定着に効果的なキャリアパス。運用できていますか？

A日程 8 / 6(火)・7(水)名古屋会場

重要テーマ：

- ・人材アセスメント・人材マネジメント
- ・職員の定着、モチベーションの向上、キャリアパス支援のあり方を検討します。

チームリーダー

- ・主任・係長等
- ・上記の職を担う予定の職員

新たな職責・職務への対応が求められます。リーダーへの「準備」としてぜひ！

A日程 8 / 22(木)・23(金)名古屋会場

B日程 9 / 10(火)・11(水)名古屋会場

C日程 9 / 26(木)・27(金)三河会場

重要テーマ

- ・OJTの効果的促進・OJTの現状診断
- ・部下や後輩の指導・育成方法を体験的に学びます。

中堅職員

- ・入職後3～5年の役職がない職員

サービス提供の中心！サービスの質を左右する中堅職員の役割は多様です。目標を持って働いていますか？

A日程 10 / 10(木)・11(金)名古屋会場

B日程 10 / 24(木)・25(金)名古屋会場

C日程 11 / 6(水)・7(木)名古屋会場

重要テーマ

- ・チームケアと問題解決・遭遇要因分析
- ・チームケアと問題解決のあり方を体験的に学びます。

初任者

- ・入職3年以内の職員
(他業界からの入職者を含む)

福祉サービスは利用者の生活を支える対人・密着型のサービス。福祉特有の基本を押さえましょう！

A日程 11 / 19(火)・20(水)名古屋会場

B日程 12 / 4(水)・5(木)名古屋会場

重要テーマ

- ・SGNTワークショップ・コミュニケーションワークショップ
- ・対人関係とマナーと言葉遣いを体験的に学びます。

受講料 1人 10,000円(税込) テキスト代(1,210円+送料)は別途

会場 名古屋会場：愛知県社会福祉会館(名古屋市東区白壁1-50) / 三河会場：豊橋商工会議所(豊橋市花田町石塚42-1)

申込受付開始は、**5月20日から**！

受講のお申込み、開催の詳細は、下記のホームページをご確認ください。

本会HP https://www.aichi-fukushi.or.jp/training/career_path.html

コチラからも▶



働き続ける力! 質の高いサービス! 「キャリアパス対応生涯研修課程」がお手伝い

プログラム内容

全国社会福祉協議会 中央福祉学院が作成したテキストとプログラム。
全国標準レベルの知識・能力を開発します。
職員と上司とのキャッチボールを後押しします。

1. 自己学習

事前学習およびプロフィールシート作成
16時間相当



テキストを読み、各階層に必要な知識・能力を学ぶ。

POINT

テキストの内容は、業務課題の解決、リスクマネジメント、多職種連携、組織運営管理etc...
初任者から管理職員まで、共通のテーマで各々の立場で求められる知識・能力を学びます。

これまでの仕事を振り返り、研修を受ける以前における「やりたいこと」、「目指したい職業人としての自己イメージ」等を、明確にする。

プロフィールシートに上司コメントをもらう。



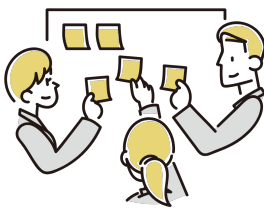
上司コメント

POINT

上司の方は、プロフィールシートを読み、本人の持ち味、事業所としてこうなっていって欲しいという本人への期待を、伝えてください。他者期待をベースに、受講者はキャリアデザインを検討します。

2. 面接授業

講義・演習
2日間



講義・グループワークを通して、テキストで示されているキャリアデザイン、福祉サービスの倫理と基本理念、また各階層に求められる知識を、再確認する。

講義・グループワークを通して、自己の強み(強化点)・弱み(改善点)を知る。

講義・グループワークでの学びと気づきを基に、再度、自分を振り返る。
中長期的な目標・アクションプランを立てる。

POINT

自分一人で考えるだけでなく、福祉業界の異なる分野・異なる職種・異なる地域の方とグループワークをし、多様な意見に触れることで、見解が広がるとともに、自身の特徴が見えてきます。外部との交流機会は職場外研修の醍醐味です。

3. 奨励事項

私のキャリアデザインシートを上司に提出

私のキャリアデザインシートを完成させ、上司にコメントをもらう。



上司コメント

POINT

上司の方は、研修を経て職員が作成したアクションプランに、励まし、アドバイスを返してください。事業所による計画的な人材育成に、ぜひつなげてください。

受講者の声

(キャリアデザインシートより抜粋)

福祉サービスは「人を相手に人が行う」サービス。担い手となる職員、チームの力量が問われる。そこをふまえて意図的・計画的にOJTを推進することが大切だと気づいた。(チームリーダー)

挨拶や表情など、個人で学ぶだけでなくグループで相手と声を出し演習を行うことで、気づきや学びがあった。(初任者)

「この研修は、今後活かせる内容でしたか？」
受講生の約97%が、4段階評価で好評価!!

様々な分野、職種、職域、年代のメンバーでグループワークをすることにより管理職としての役割、機能、考え方、価値観、想いなどを共有し、学ぶことができ、貴重な経験と知見を得ることができた。(管理職員)

現状に満足するのではなく、次のステップを意識し、自分の立ち位置を客観的に捉え、何を学び実践するのかを考えることが重要だと思った。(中堅職員)

重点目標にあげていることを確実に実施し、スーパーバイザーとして成長していきましょう。そしてより質の高い職員育成に力を貸してください。(上司コメント)

