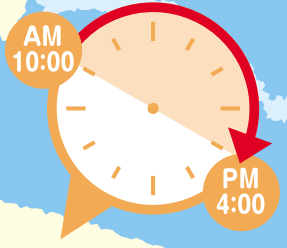


やりがいのある 福祉の仕事で 働きませんか!

登録している
求人情報は
「福祉のお仕事」の
ホームページで閲覧できます。



愛知県福祉人材センターでは
平日(午前9時~午後5時)の他

- ✓ 第2土曜日(午前10時~午後4時)
- ✓ 夜間(第4金曜日・夜8時まで)も
福祉の求職相談をお受けします!



福祉人材センター・バンクでは、
福祉職場の求人・求職の相談・登録・あっせん(紹介)を行っています。
厚生労働省許可の「福祉人材無料職業紹介所」です。お気軽にご相談ください。

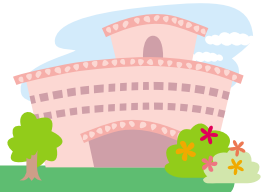
こんな職場の求人を取り扱っています!

- 社会福祉事業を行う事業所
- 介護保険事業所
- 障害者自立支援法に基づく事業所
- 地方自治体の補助等による福祉関係事業所
- 行政の福祉相談所
- 上記以外で社会福祉を目的とする事業(福祉分野の国家資格を持つ専門職に限る)

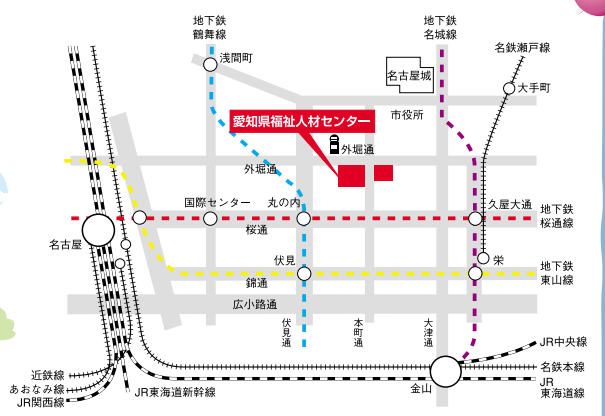
社会福祉法人 愛知県社会福祉協議会 愛知県福祉人材センター 福祉人材無料職業紹介所

〒460-0002 名古屋市中区丸の内2-4-7 愛知県社会福祉会館2階
ホームページ <http://www.aichi-fukushi.or.jp>
E-メール jinzai@marble.ocn.ne.jp

TEL (052)223-0408 (直通)
FAX (052)222-2918



- ご利用時間**
- 平日/午前9時~午後5時(求職相談・閲覧・紹介)
 - 第2土曜日/午前10時~午後4時(求職相談・閲覧)
 - 第4金曜日/午前9時~午後8時(求職相談・閲覧・紹介(紹介は午後5時まで))
 - 土曜日(第2を除く)・日曜日、祝休日及び年始年末は休館です。
- 平成22年度 愛知県福祉人材センター 福祉人材無料職業紹介所カレンダーは裏面をご覧ください。



アクセス
【地下鉄】
桜通・鶴舞線「丸の内駅」、名城線「市役所駅」、市バス「外堀通」

愛知県福祉人材センター 福祉人材無料職業紹介所カレンダー

平日 9:00~17:00
 求職相談 閲覧 紹介

第2土曜日 10:00~16:00
 求職相談 閲覧

第4金曜日 9:00~17:00
 求職相談 閲覧 紹介
 17:00~20:00
 求職相談 閲覧

2010年 4月

日	月	火	水	木	金	土
				1	2	3
4	5	6	7	8	9	10
11	12	13	14	15	16	17
18	19	20	21	22	23	24
25	26	27	28	29	30	

5月

日	月	火	水	木	金	土
						1
2	3	4	5	6	7	8
9	10	11	12	13	14	15
16	17	18	19	20	21	22
23	24	25	26	27	28	29

6月

日	月	火	水	木	金	土
			1	2	3	4
5	6	7	8	9	10	11
12	13	14	15	16	17	18
19	20	21	22	23	24	25
26	27	28	29	30		

7月

日	月	火	水	木	金	土
					1	2
3	4	5	6	7	8	9
10	11	12	13	14	15	16
17	18	19	20	21	22	23
24	25	26	27	28	29	30
31						

8月

日	月	火	水	木	金	土
1	2	3	4	5	6	7
8	9	10	11	12	13	14
15	16	17	18	19	20	21
22	23	24	25	26	27	28
29	30	31				

9月

日	月	火	水	木	金	土
			1	2	3	4
5	6	7	8	9	10	11
12	13	14	15	16	17	18
19	20	21	22	23	24	25
26	27	28	29	30		

10月

日	月	火	水	木	金	土
					1	2
3	4	5	6	7	8	9
10	11	12	13	14	15	16
17	18	19	20	21	22	23
24	25	26	27	28	29	30

11月

日	月	火	水	木	金	土
			1	2	3	4
5	6	7	8	9	10	11
12	13	14	15	16	17	18
19	20	21	22	23	24	25
26	27	28	29	30		

12月

日	月	火	水	木	金	土
			1	2	3	4
5	6	7	8	9	10	11
12	13	14	15	16	17	18
19	20	21	22	23	24	25
26	27	28	29	30	31	

2011年 1月

日	月	火	水	木	金	土
						1
2	3	4	5	6	7	8
9	10	11	12	13	14	15
16	17	18	19	20	21	22
23	24	25	26	27	28	29

2月

日	月	火	水	木	金	土
			1	2	3	4
5	6	7	8	9	10	11
12	13	14	15	16	17	18
19	20	21	22	23	24	25
26	27	28				

3月

日	月	火	水	木	金	土
			1	2	3	4
5	6	7	8	9	10	11
12	13	14	15	16	17	18
19	20	21	22	23	24	25
26	27	28	29	30	31	

※土曜日(第2を除く)・日曜日・祝休日及び12月29日~1月3日は休館です。

次の福祉人材バンクでも、求職相談・閲覧・紹介を行っていますのでご利用ください。

社会福祉法人 豊橋市社会福祉協議会 豊橋市福祉人材バンク

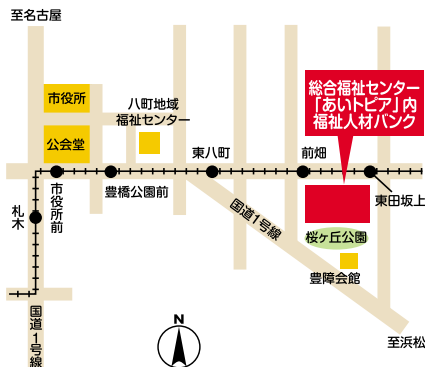
〒440-0055 豊橋市前畑町115 豊橋市総合福祉センター「あいトピア」内
TEL (0532)52-1111 FAX (0532)52-1112

ご利用時間

平日:午前8時30分~午後5時
 ※土曜日・日曜日及び
 祝休日、年末年始は休み

アクセス

■豊橋駅から豊橋鉄道市内線
 「前畑電停」または、
 「東田坂上電停」下車、
 徒歩5分



社会福祉法人 小牧市社会福祉協議会 小牧市福祉人材バンク

〒485-0041 小牧市小牧5-407 小牧市ふれあいセンター内
TEL (0568)77-0123 FAX (0568)75-2666

ご利用時間

平日:午前9時~午後5時
 ※土曜日・日曜日及び
 祝休日、年末年始は休み

アクセス

■名鉄小牧線
 「小牧駅」下車、徒歩15分
 ■名鉄バス
 「小牧市役所前」下車、
 徒歩2分

